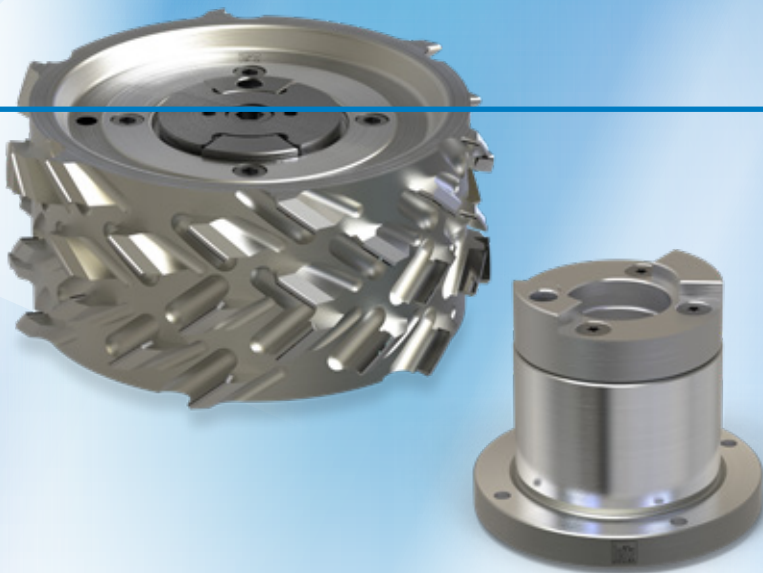


Hydro-opspanelement

Spelingsvrije verbinding tussen gereedschap en machine



Bij aansluitingen tussen gereedschap en machine spelen opspan-systemen een beslissende rol in alle verspanende processen. Onnauwkeurige opspan-systemen leiden snel tot een ontoereikende kwaliteit in de bewerking.

Met Leitz Hydro-opspanelementen kunnen gereedschappen absoluut spelingsvrij en exact gecentreerd op de as gemonteerd worden. Hierdoor worden met een hoge rondloopnauwkeurigheid en balanskwaliteit perfecte bewerkingsresultaten en langere standtijden mogelijk.

UW VOORDELEN

- Perfecte bewerkingsresultaten
- Langere gereedschapstandtijden
- Eenvoudig gebruik

IN ÉÉN OOGOPSLAG

- Eenvoudige bediening van de hydro-opspanning
- Gesloten hydraulisch systeem
- Onderhoudsvrij opspanmechanisme
- Geschikt voor hoognauwkeurigheidssassen met diameter 30 of 40 mm (kantenaanlijmmachines, profielfreesmachines, alleskunnners, etc.)
- Uit voorraad leverbaar



0 μm

PASSINGSSPELING
TUSSEN AANSLUITING
EN AS

+30%

LANGERE STANDTIJD
TEN OPZICHTE VAN
GEBRUIKELIJKE
OPSPANNING ZONDER
HYDRO-TECHNIEK

2500-maal

OPSPANNEN
ZONDER VERLIES VAN
NAUWKEURIGHEID EN
ONDERHOUD

Uw voordelen door ...



KWALITEIT

Meter voor meter een perfecte bewerkingskwaliteit

- Uitstekende productkwaliteit door de hoogste rondlooptrouwbaarheid en balanskwaliteit
- Constant hoge bewerkingskwaliteit door hydro systeem met lange levensduur zonder verlies van nauwkeurigheid



EFFICIËNTIE & PRODUCTIVITEIT

Hogere prestaties en minder nabewerking

- Langere gereedschapsstandtijden door hoogste nauwkeurigheid van de opspanning van het gereedschap
- Minder uitval en nabewerking dankzij een perfecte bewerkingskwaliteit



DUURZAAMHEID

Langdurig en milieubewust

- Ontlasting van de machine door optimale balanskwaliteit
- Duurzaam, onderhoudsvrij en gesloten hydro-opspansysteem
- Opspanstelsel meervoudig bruikbaar, ook als de gereedschapset versleten is

Hydro-
opspanelement:
een must voor
maximale
productkwaliteit!

