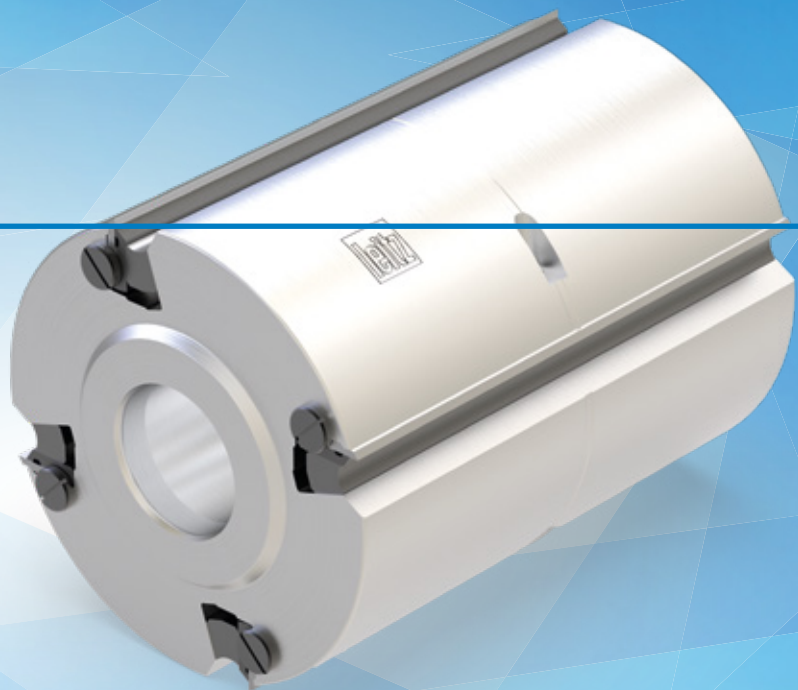




CentroPlan Cabeçote de aplainamento

Superfícies para pintura, fácil manuseio



Sistemas de aplainamento comuns raramente podem ser conciliados com processos que necessitem de custos otimizados e resultados de usinagem perfeitos.

Com o cabeçote de aplainamento CentroPlan da Leitz, é possível reduzir os custos de produção e gerar qualidades de superfícies perfeitas, sem sacrificar o desempenho de todo o sistema. Além disso, a ferramenta é sustentável por meio do uso de facas reversíveis.

SEUS BENEFÍCIOS

- Superfícies aplainadas perfeitas
- Fácil e rápida troca de facas
- Longa vida útil da ferramenta

EM UM PISCAR

- Fixação das facas de corte sem parafusos
- Diâmetro constante sem calibrador de ajuste
- Disponível com larguras de corte de 130 / 166 / 236 mm
- Diâmetro de 125 mm
- Para plainas de quatro faces e máquinas perfiladeiras
- Para processamento de madeiras macias/duras e termoplásticos
- Material de corte HW



2 vezes

- FACAS REVERSÍVEIS COM ARESTAS EXTREMANENTE AFIADAS

-100 %

- NENHUM AJUSTE É NECESSÁRIO NA MÁQUINA

100 %

- REUTILIZAÇÃO DE FACAS REAFIADAS

Seus benefícios devido a ...



QUALIDADE

Superfícies aplainadas perfeitas graças ao produto de alta qualidade

- Longa vida útil graças à estabilidade das arestas de corte
- Melhores resultados de aplainamento graças a afiação Microfinish
- Qualidade de processamento perfeita através da alta concentricidade, pois as facas são posicionadas diretamente no corpo da ferramenta



EFICIÊNCIA

Economia de tempo e redução de fatores de erros

- Nenhum dispositivo de configuração é necessário, devido à repetição no posicionamento das facas
- Tempos de serviço mais curtos graças às trocas rápidas de facas
- Paradas curtas da máquina, devido à ser uma ferramenta com diâmetro constante



SUSTENTABILIDADE

Economia de recursos e ecologicamente correto

- Facas reafiáveis gerando economia de recursos do material de corte

CentroPlan
Cabeçote de
aplainamento:
Superfícies perfeitas
com um manuseio
simples!

