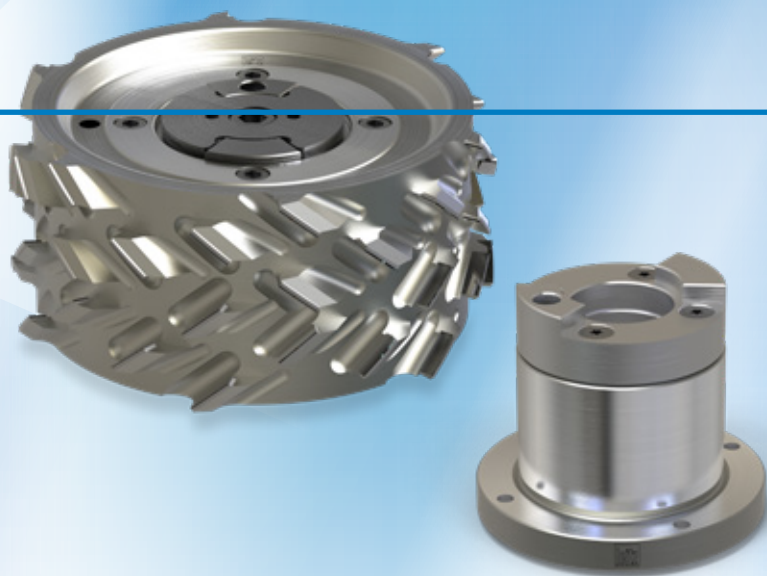


# Elemento de fixação Hydro

Fixação livre de folgas entre ferramenta e eixo da máquina



Como uma interface entre a ferramenta e a máquina, os sistemas de fixação desempenham um papel decisivo em todos os processos de usinagem. Sistemas de fixação imprecisos levam rapidamente a uma qualidade de processamento inadequada.

Com os elementos de fixação Leitz Hydro, as ferramentas podem ser montadas sem folga e centralizadas com precisão no eixo. Como resultado, teremos uma usinagem perfeita e vida útil mais longa da ferramenta, possíveis com a alta concentricidade e qualidade de balanceamento.

## SEUS BENEFÍCIOS

- Perfeito resultado de operação
- Maior rendimento das ferramentas
- Manuseio fácil e prático

## EM UM PISCAR

- Fácil atuação da pressão hidráulica
- Sistema hidráulico fechado / blindado
- Sistema livre de manutenções
- Indicado para eixos e motores de alta precisão com diâmetro de 30 ou 40 mm (coladeiras de bordas, perfiladeiras, esquadrejadeiras duplas, etc.)
- Disponível em estoque



0  $\mu\text{m}$

FOLGA ENTRE A  
INTERFACE E O  
SPINDLE

+30%

MAIOR VIDA ÚTIL  
EM COMPARAÇÃO  
COM A FIXAÇÃO  
CONVENCIONAL SEM  
TECNOLOGIA HYDRO

2500 vezes

FIXAÇÃO SEM PERDA  
DE PRECISÃO E SEM  
MANUTENÇÃO

## Seus benefícios devido a ...



### QUALIDADE

**Metro linear por metro linear uma qualidade de usinagem perfeita**

- Excelente qualidade do produto graças à máxima concentricidade e qualidade de balanceamento
- Qualidade de processamento consistentemente alta graças à um sistema hidráulico durável sem qualquer perda de precisão



### EFICIÊNCIA E PRODUTIVIDADE

**Maior desempenho e menos retrabalho**

- Maior vida útil da ferramenta graças ao mais alto nível de precisão na fixação da ferramenta
- Menos refugo e retrabalho graças à qualidade de usinagem perfeita



### SUSTENTABILIDADE

**Durável e com economia de recursos**

- Proteção da máquina por meio de ótima qualidade de balanceamento
- Sistema de fixação hidráulico fechado, sem manutenção e de longa durabilidade
- O sistema de fixação pode ser usado várias vezes, mesmo depois do final da vida útil da ferramenta através da montagem de novas ferramentas

Elemento de fixação Hydro: uma obrigação para a qualidade máxima do produto!

